



発行：厚木愛甲環境施設組合
 〒243-0017 厚木市栄町 1-16-15
 ☎ 046-297-1153
 FAX 046-221-5322
 E-mail: atsugi-aiko@r3.dion.ne.jp

環境影響評価 事後調査報告書(第2回)の縦覧について

令和3年12月からごみ中間処理施設建設工事を開始したことに伴い、神奈川県環境影響評価条例に基づき、事業区域及び周辺地域の環境調査を行い、事後調査報告書(第2回)を県知事へ提出しました。今回の報告書は、令和4年度に実施した造成工事等に伴う大気汚染、水質汚濁、騒音、振動、レクリエーション資源等について調査し、作成したものです。

つきましては、7月25日(火)から8月8日(火)までの期間、次の場所で報告書を縦覧します。なお、組合ホームページにおいて報告書の写しを掲載します。

縦覧日は、土・日曜、祝日等の閉庁日を除く 8:30~17:15(綾瀬市は17:00まで)

縦覧場所	所在地	縦覧場所	所在地
厚木市環境農政部 生活環境課	厚木市中町 3-16-1 (市役所第二庁舎)	海老名市経済環境部 環境政策課	海老名市勝瀬 175-1
厚木愛甲環境施設組合	厚木市栄町 1-16-15 (厚木商工会議所4階)	座間市くらし安全部 生活安全課	座間市緑ヶ丘 1-1-1
		綾瀬市市民環境部 環境保全課	綾瀬市早川 550

縦覧日は、各休館日を除く ※縦覧場所によりご覧いただける時間が異なります。

厚木北公民館	厚木市中町 3-17-25 パークプレイス厚木1階	中新田コミュニティセンター	海老名市中新田 2-16-14
厚木南公民館	厚木市旭町 2-4-18	上今泉コミュニティセンター	海老名市上今泉 1-5-32
依知南公民館	厚木市下依知 3-1-7	国分コミュニティセンター	海老名市国分南 4-14-1
睦合北公民館	厚木市三田 2735-1	下今泉コミュニティセンター	海老名市下今泉 1-17-55
睦合南公民館	厚木市妻田北 1-18-33	勝瀬文化センター	海老名市勝瀬 4-40
睦合西公民館	厚木市及川 667	座間市公民館	座間市入谷西 2-53-34
緑ヶ丘公民館	厚木市緑ヶ丘 2-2-1	新田宿・四ツ谷コミュニティセンター	座間市四ツ谷 1026
厚木市環境センター	厚木市金田 1641-1	早園地区センター	綾瀬市早川 2934

建設工事の状況

全体写真(令和5年6月時点)



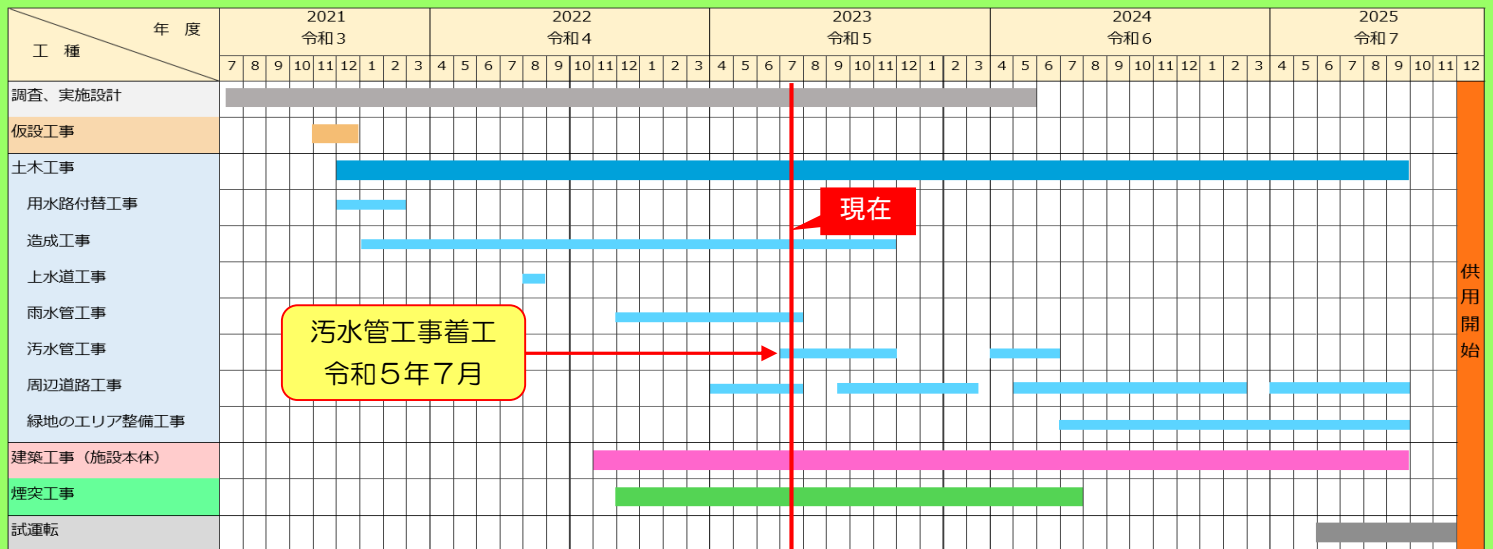
ごみピット及び炉室部基礎工事



雨水BOXカルバート据付



工事スケジュール



組合議会情報

【定例会の開催結果と開催予定について】

3月29日（水）に開催した令和5年組合議会第1回定例会の議事録を組合ホームページで公開しています。次回の定例会は、8月28日（月）に開催する予定です。詳しくは組合ホームページをご覧ください。



3市町村情報コーナー

厚木市 金田 の新しい「ふれあいプラザ」 12月のオープンに向けて、再整備を進めています

令和5年7月のオープンを目指して、新しい厚木市ふれあいプラザの整備を進めていましたが、社会経済情勢の影響による建設資材の納期遅延により、工事期間を延長することとなりました。オープンを心待ちにしてくださっている皆様には、誠に申し訳ございません。

令和5年12月のオープンに向けて、整備を進めてまいりますので、工事期間中はご迷惑をおかけいたしますが、ご理解、ご協力のほど、よろしくお願いいたします。

ふれあいプラザの
HPは、こちら



新しいふれあいプラザのイメージパース



トレーニングルームや温浴施設のほか、新たに流水プールが整備されます

ご迷惑をおかけしますが、
ご理解、ご協力のほど、
よろしくお願いいたします。



厚木市マスコットキャラクター
あゆむ回ちゃん

◎問い合わせ先：厚木市環境事業課 環境施設係 TEL:(046)225-2791